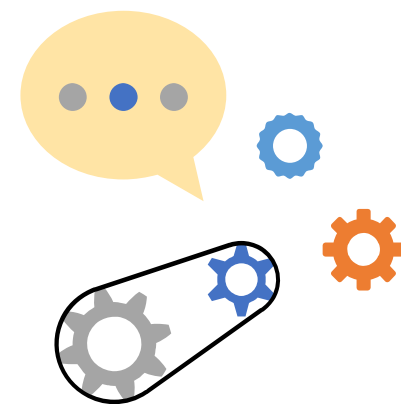
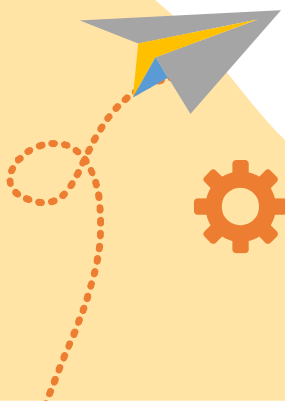




小小研究員：產品測試報告

組員姓名：劉靜奕辰



1. 簡介 - 測試甚麼產品

測試的產品

口罩

選擇產品原因

例如：重要性 (最近熱門話題?)、迫切性 (最近有人受騙?)、影響範圍 (產品的受眾廣泛?)

1. 近幾年，口罩已成為人們的居家必備之物。
2. 市售口罩的質量參差不齊，要慎重選擇。

產品的特點

有很多不同的顏色、不同樣式、不同型號、不同材質

2. 假設

請填寫是次實驗的假設 (思考：兩個變數 Variables 的關係是什麼?)

我們需要一款結實耐用、
透氣性好、佩戴舒適的口罩。



3. 測試材料及方法

測試的產品

你挑選了甚麼品牌的產品做產品測試？

K1、咕嚕季（醫用）、炬成

實驗牽涉的變數

在實驗中牽涉了哪個獨立變數 (Independent Variable) 和因變數 (Dependent Variable)？

1. 結實程度
2. 透氣程度
3. 舒適程度



實驗前準備

測試環境：在甚麼地方進行測試？

家裡

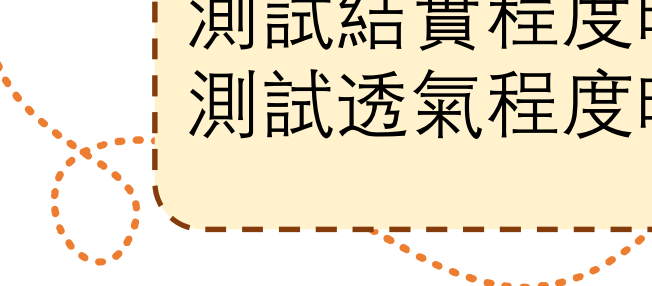
實驗材料和工具

鉛筆x2
風扇、紙巾


實驗所需的時間及人手

十分鐘、2人

確保實驗準確：如何確保各個對照變數 (Controlled Variables) 在各實驗中保持一致？



測試結實程度時，把一隻鉛筆固定住，另一只用力拉。
測試透氣程度時，用同樣的風力，觀察紙巾的起伏程度。



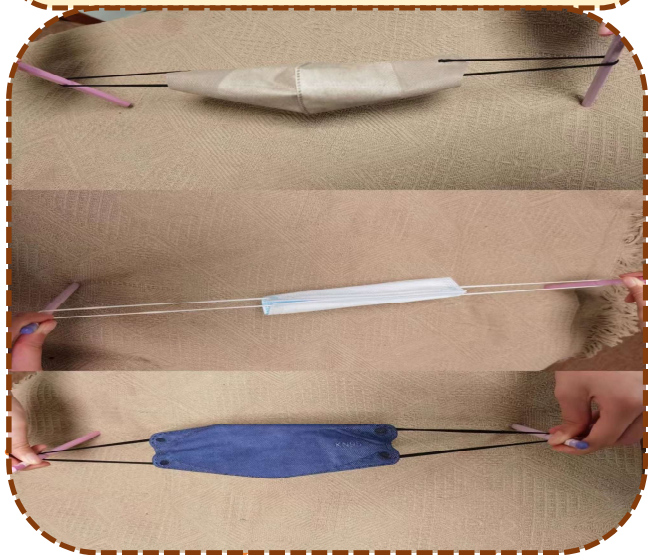
實驗流程

按部就班

請逐步寫出實驗流程 (可自行增刪下面的方格，或加上相關實驗圖片)

1.

把三個品牌的口罩分別用兩支鉛筆拉，來測試口罩的結實程度。



2.

把三個品牌的口罩分別放在紙巾和風扇的中間，開動風扇測試口罩的透氣程度。



3.

分別戴上三隻口罩，感受口罩的舒適程度。





評分準則介紹

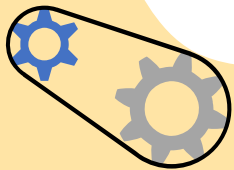
評分準則

是次產品測試的評分準則是甚麼？各評分準則的比重是甚麼？

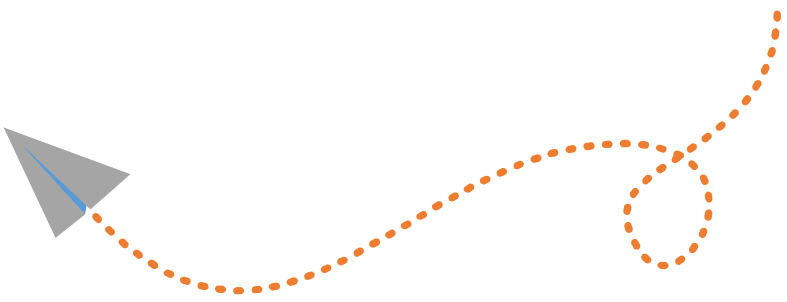
結實程度：是否易扯斷

透氣程度：風扇將紙巾吹起的幅度

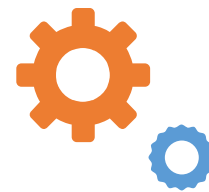
舒適程度：是否感覺舒適



歡迎自行加頁或更改排版、設計

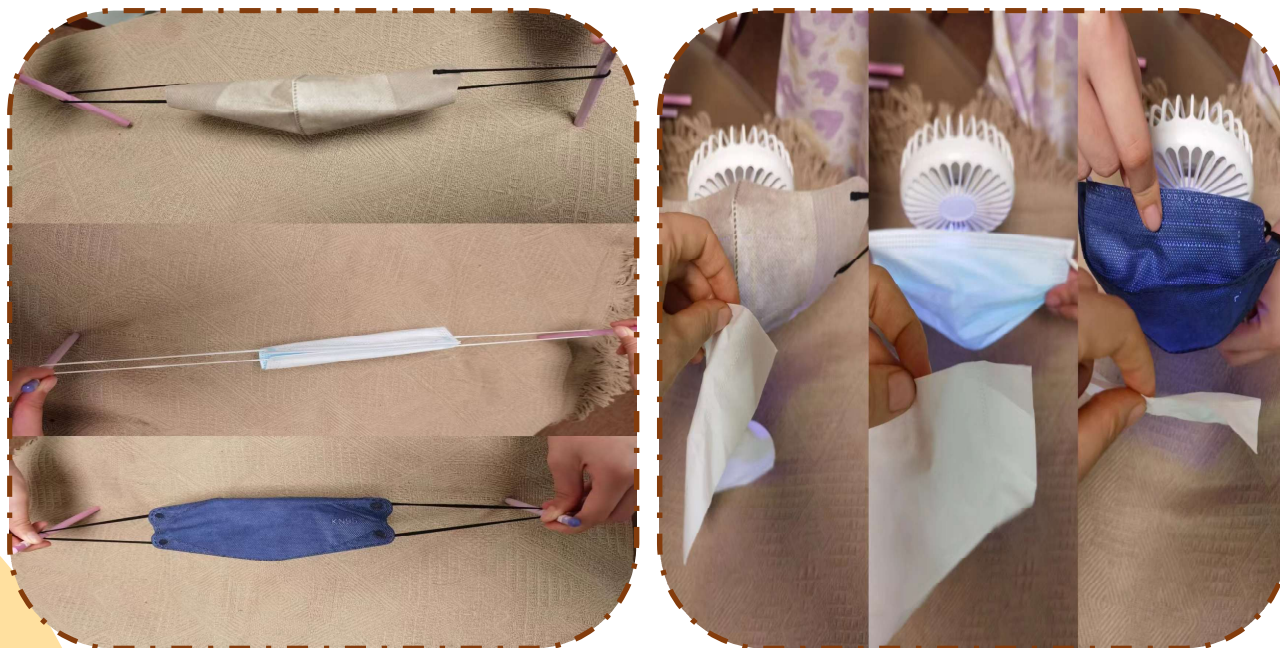


對照實驗 (可以相片展示)



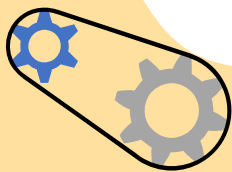
請用相片記錄對照實驗的過程，亦可添加文字描述。

對照實驗相關相片



你如何進行對照實驗?請紀錄過程。

1. 把三個品牌的口罩分別用兩支鉛筆拉，來測試口罩的結實程度。
2. 把三個品牌的口罩分別放在紙巾和風扇的中間，開動風扇測試口罩的透氣程度。



4. 結果

產品評分紀錄表

- 請在表格內按照產品評分、或實際測試數值結果加上相應數量的★
- 如表格位置不足，請自行加頁

產品	結實程度	透氣程度	舒適程度
K1	★★★	★★★★★	★★★★★
咕嚕季（醫用）	★★★★★	★★★★★	★★★★★
炬成（KN95）	★★★★	★★	★★
表現最好的產品：	咕嚕季	K1	K1





整體結果

品牌



除了各項目的獨立評分外，整體表現最好的品牌是哪一款？

K1

產品的特色

該產品有甚麼特色 (設計上、品質上、使用的物料等) 令它成為整體表現最好的品牌？

材質輕薄、柔軟、舒適，透氣性佳，適合夏天和對防護要求不高的時候佩戴。造型設計立體，和面部貼合較好，可以修飾臉型，美觀度比較好。口罩帶不勒耳朵，佩戴舒適。



5. 結論 - 撰寫「選購建議」

選購建議

根據實驗結果，你會推薦哪一個品牌的產品？

K1品牌的口罩

注意事項

你會建議消費者在選擇本次實驗的產品類別時要注意甚麼？

選購口罩時要注意是否有合格標識，是正規產品。另外，注意看型號、材質、透氣性、結實程度，以選到心儀的產品。